



**LMC**

**carado**

**Hobby**

**EHYMER**

## Vermietung von Wohnmobilen und Kastenwagen



**Nur bei uns:**  
Keine Servicepauschale

**Kaution NUR 1.000 €**  
in Bar oder EC-Karte

Caravanpark Spann...an GmbH  
Werner-von-Siemens-Str. 2  
24783 Osterrönfeld

Tel.: 0 43 31 - 708 85 - 60  
[www.spann-an.com](http://www.spann-an.com)  
[info@spann-an.com](mailto:info@spann-an.com)



# Holzhaus



KASTENWAGEN

## Ansprechpartner Vermietung

### Buchungen und Mietverträge



**Gesa Hirschfeld**

**Telefon**  
04331 - 70885 - 15

**E-Mail**  
gesa.hirschfeld@  
spann-an.com



**Karin Hermann**

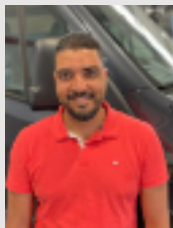
**Telefon**  
04331 - 70885 - 22

**E-Mail**  
karin.hermann@  
spann-an.com

### Übergaben und Rücknahmen



**Christopher Schormann**



**Mohamed Khalil**

## Unsere Vermietstation finden Sie in unserem Holzhaus!

Unser Team berät Sie gerne zu Ihrem Vermietwunschfahrzeug, zeigt Ihnen die entsprechenden Wohnwagen und Wohnmobile und setzt den Mietvertrag für Sie auf.

**Am Tag der Übergabe und Rücknahme** kommen Sie bitte zur technischen Einweisung und Fahrzeugübergabe direkt in unser Holzhaus. Hier übergibt Ihnen unser Übergabeteam das Fahrzeug, den Schlüssel und die Papiere. Sie können Ihren privaten PKW auf unserem Parkplatz abstellen. Am Rücknahmetag wartet hier auch unser Team auf Sie.

## Ferientermine für Schleswig-Holstein

Ostern Di. 02.04. bis Fr. 19.04.

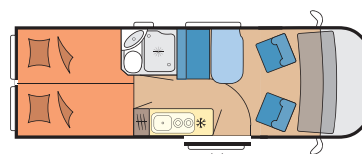
Sommer Mo. 22.07. bis Sa. 31.08.

Herbst Mo. 21.10. bis Fr. 01.11.

## KASTENWAGEN REISEKOMFORT AUF KOMPAKTE ART

Die kompakten Freizeitmobile sind wendig, gut durchdacht und vielseitig einsetzbar. Ob für einen ausgedehnten Urlaub oder spontane Wochenend- und Städtetrips - diese Kastenwagen sind ideal für eine Auszeit in der Stadt oder Natur.

### Kastenwagen mit Längsbetten



<b>Pers.</b>	
Sitz- / Schlafplätze	4 / 2
Länge	6,36 m
Tech. zul. Gesamtmasse	3.500 kg

### Kastenwagen mit Längsbetten und Schlafdach



<b>Pers.</b>	
Sitz- / Schlafplätze	3 / 4
Länge	6,36 m
Tech. zul. Gesamtmasse	3.500 kg

Alle Grundrisse sind Beispielbilder und dienen rein zur Orientierung.





## Kastenwagen mit Doppelbett



<b>Pers.</b>	
Sitz- / Schlafplätze	4 / 2
Länge	5,98 m
Tech. zul. Gesamtmasse	3.500 kg

## Kastenwagen mit Doppelbett und Schlafdach



<b>Pers.</b>	
Sitz- / Schlafplätze	4 / 4
Länge	5,41 m
Tech. zul. Gesamtmasse	3.500 kg

Alle Grundrisse sind Beispielbilder und dienen rein zur Orientierung.

## Kastenwagen

NOVEMBER	105,- € pro Tag
MÄRZ, APRIL & OKTOBER	115,- € pro Tag
MAI & SEPTEMBER	130,- € pro Tag
JUNI - AUGUST*	135,- € pro Tag
Aufpreis Automatikgetriebe	5,- € pro Tag

\*Die Mindestmietzeit im Zeitraum Juni - August liegt bei 14 Tagen.

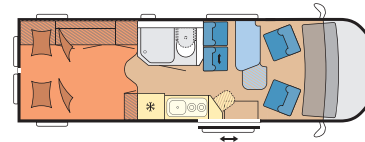


## Hobby Maxia Van

### REISEN AUF MAXIA KOMFORT

Die Hobby Maxia VANS sind zuverlässige Urlaubsbegleiter für den komfortablen Urlaub zu zweit. Durch ihre knapp 7 Meter Länge bieten die Maxia Vans viele Möglichkeiten. Komfort trifft Gemütlichkeit. Skandinavisches Hygge trifft deutsche Innovation.

## Hobby Maxia Van 680 ET



<b>Pers.</b>	
Sitz- / Schlafplätze	4 / 2
Länge	6,83 m
Tech. zul. Gesamtmasse	3.880 kg

Alle Grundrisse sind Beispielbilder und dienen rein zur Orientierung.

## Hobby Maxia Van - nur mit Führerscheinklasse C1

NOVEMBER	110,- € pro Tag
MÄRZ, APRIL & OKTOBER	120,- € pro Tag
MAI & SEPTEMBER	135,- € pro Tag
JUNI - AUGUST*	140,- € pro Tag

\*Die Mindestmietzeit im Zeitraum Juni - August liegt bei 14 Tagen.

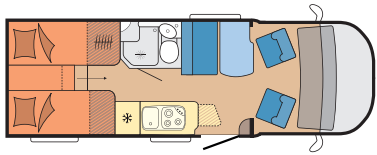




## VANS mit Multi-Media Paket ALLES, WAS DAS REISEN LEICHTER MACHT

Die VANS sind zuverlässige Urlaubsbegleiter für den komfortablen Urlaub zu zweit und sind mit einem vollständigen Multi-Media Paket (Radio/Navigation & Rückfahrkamera, TV & SAT) ausgestattet. Die schmale Breite der VANS verleiht ihnen eine beeindruckende Wendigkeit ohne Platzverlust.

Van - Multi-Media für 2 Personen



<b>Pers.</b>	
Sitz- / Schlafplätze	4 / 2
Länge	6,78 m
Tech. zul. Gesamtmasse	3.500 kg

Alle Grundrisse sind Beispielbilder und dienen rein zur Orientierung.

### Vans für 2 Personen

NOVEMBER	120,- € pro Tag
MÄRZ, APRIL & OKTOBER	125,- € pro Tag
MAI & SEPTEMBER	140,- € pro Tag
JUNI - AUGUST*	150,- € pro Tag

\*Die Mindestmietzeit im Zeitraum Juni - August liegt bei 14 Tagen.



## KLASSIK REISEMOBILE für 2 Personen

### KOMFORTABLES REISEN - GRENZENLOSE MÖGLICHKEITEN

Die Fahrzeuge in unserer Klassikkategorie sind zuverlässige Urlaubsbegleiter für den komfortablen Urlaub zu zweit oder auch für die Reise mit der ganzen Familie. Gerade mit Kindern an Bord ist jede Reise ein spannendes Erlebnis. Unsere Fahrzeuge helfen Ihnen dabei, den Urlaub zu einem perfekten Erlebnis für alle Familienmitglieder werden zu lassen.

Teilintegriert mit französischem Bett



<b>Pers.</b>	
Sitz- / Schlafplätze	4 / 2
Länge	6,99 m
Tech. zul. Gesamtmasse	3.500 kg

### Klassik Reisemobile für 2 Personen

NOVEMBER	120,- € pro Tag
MÄRZ, APRIL & OKTOBER	125,- € pro Tag
MAI & SEPTEMBER	140,- € pro Tag
JUNI - AUGUST*	150,- € pro Tag
Aufpreis Automatikgetriebe	5,- € pro Tag

\*Die Mindestmietzeit im Zeitraum Juni - August liegt bei 14 Tagen.



## KLASSIK REISEMOBILE für 4 Personen

### KOMFORTABLES REISEN - GRENZENLOSE MÖGLICHKEITEN

Die Fahrzeuge in unserer Klassikkategorie sind zuverlässige Urlaubsbegleiter für den komfortablen Urlaub zu zweit oder auch für die Reise mit der ganzen Familie. Gerade mit Kindern an Bord ist jede Reise ein spannendes Erlebnis. Unsere Fahrzeuge helfen Ihnen dabei, den Urlaub zu einem perfekten Erlebnis für alle Familienmitglieder werden zu lassen.

Teilintegriert mit französischem Bett und Hubbett



<b>Pers.</b>	
Sitz- / Schlafplätze	4 / 4
Länge	6,99 m
Tech. zul. Gesamtmasse	3.500 kg

Teilintegriert mit Einzelbetten und Hubbett



<b>Pers.</b>	
Sitz- / Schlafplätze	4 / 4
Länge	7,00 m - 7,40 m
Tech. zul. Gesamtmasse	3.500 kg

Alle Grundrisse sind Beispielbilder und dienen rein zur Orientierung.



Alkoven mit Etagenbett



<b>Pers.</b>	
Sitz- / Schlafplätze	4 / 4
Länge	7,20 m
Tech. zul. Gesamtmasse	3.500 kg

Alkoven mit Doppelbett



<b>Pers.</b>	
Sitz- / Schlafplätze	4 / 4
Länge	7,25 m
Tech. zul. Gesamtmasse	3.500 kg

Alle Grundrisse sind Beispielbilder und dienen rein zur Orientierung.

### Klassik Reisemobile für bis zu 4 Personen

NOVEMBER	120,- € pro Tag
MÄRZ, APRIL & OKTOBER	125,- € pro Tag
MAI & SEPTEMBER	140,- € pro Tag
JUNI - AUGUST*	150,- € pro Tag
Aufpreis Automatikgetriebe	5,- € pro Tag



\*Die Mindestmietzeit im Zeitraum Juni - August liegt bei 14 Tagen.



## PREMIUM REISEMOBILE MIT KOMFORT AUF REISEN

Wer bei seiner Reise auf eine Portion Luxus nicht verzichten möchte und zudem nach einem geräumigen Fahrzeug sucht, findet in dieser Kategorie garantiert das richtige Modell. Dieses Vollintegrierte Fahrzeug ist mit einer automatischen Sat-Anlage sowie einer Rückfahrkamera und einem Navigationssystem ausgestattet. Hier bleibt kein Wunsch offen.

Vollintegriert mit Einzelbetten und Hubbett - Automatikgetriebe

	Pers.
	
Sitz- / Schlafplätze	4 / 4
Länge	7,19 m
Tech. zul. Gesamtmasse	4.500 kg

Alle Grundrisse sind Beispielbilder und dienen rein zur Orientierung.

**Premium Reisemobile** - nur mit Führerscheinklasse C1

NOVEMBER	180,- € pro Tag
MÄRZ, APRIL & OKTOBER	185,- € pro Tag
MAI & SEPTEMBER	190,- € pro Tag
JUNI - AUGUST*	195,- € pro Tag

\*Die Mindestmietzeit im Zeitraum Juni - August liegt bei 14 Tagen.



## ALLGEMEINE MIETBEDINGUNGEN

### Führerschein und Personalausweis

- Führerschein und Personalausweis: Der Mieter muss im Besitz eines gültigen Personalausweises und Führerscheins sein. Diese sind zur Mietübergabe mitzubringen. Das Mindestmietalter beträgt 21 Jahre.
  - Für unsere Kastenwagen und Klassikfahrzeuge ist der normale Führerschein Klasse B ausreichend.
  - Bitte beachten Sie, Fahrzeuge der Premium-Kategorie & Maxia Van haben zum Teil ein Gesamtgewicht von mehr als 3,5t, wodurch ein Führerschein der Klasse 3 bzw. C/C1 erforderlich ist.
  - Das Mitführen eines Wohnwagens ist mit dem alten Führerschein, dem Führerschein der Klasse BE oder B96 erlaubt.
  - Jeder Mieter ist für die Einhaltung der gesetzlichen Vorschriften verantwortlich (Führerschein, Verkehrsregeln).

### Beispielfahrzeuge

- Die hier gezeigten Wohnmobile/ Wohnwagen sind Beispielfahrzeuge der jeweiligen Gruppe.
  - Maßgebend für die Buchung sind ausschließlich die Anzahl der Sitz- und Schlafplätze in dieser Kategorie sowie die Fahrzeugart (VI, TI, Alkoven oder Kastenwagen) und die Bettensituation.
  - Alle technischen Angaben sind ca. Angaben. Technische Änderungen der Fahrzeuge sind vorbehalten.
  - Angebote Fahrzeuge können in Dekor und Ausführung von den in der Preisliste gezeigten Abbildung abweichen.

### Mindestmietzeit, Nichtraucher-Fahrzeuge und Haustiere

- Die Mindestmietzeit beträgt 3 Tage, in der Saison Juni - August 14 Tage
- Alle Fahrzeuge sind Nichtraucher-Fahrzeuge.
- Das Mitführen von Haustieren ist nur in den dafür vorgesehenen Fahrzeugen gestattet.

### Fahrzeugübergaben und Rücknahmen

- Fahrzeugabholungen und Rücknahmen finden von Montag bis Freitag statt; in den Sommerferien nur am Montag ODER Freitag.
- Fahrzeugabholungen sind am ersten Miettag in der Zeit von 14.00 - 16.00 Uhr vorgesehen und Rücknahmen am letzten Miettag bis 10.00 Uhr.
  - Abholzeiten können telefonisch, einige Tage vor Mietbeginn, erfragt werden.

- Fahrzeugrücknahmen finden von Montag bis Freitag bis 10.00 Uhr statt.
- Keine Übergaben und Rücknahmen an Samstagen, Sonn- und Feiertagen.
- Innenreinigung übernimmt der Kunde - Außenreinigung wir.
- Sie erhalten das Fahrzeug vollgetankt und bringen es vollgetankt zurück, bitte denken Sie auch an den AdBlue Tank.

## Alles über Preise

- Alle Preise gelten inkl. Mehrwertsteuer 19%.
- Preise gelten für den jeweiligen Monat pro Tag. Übergabe- und Rücknahmetag gelten zusammen als 1 Tag, sofern 24 Stunden nicht überschritten werden.
- Bei Übergabe muss eine Kautions von 1.000,- € hinterlegt werden, welche bei Abgabe eines schadenfreien Fahrzeuges wieder ausgezahlt wird (Zahlbar in Bar oder per EC-Karte).
  - Bei Schadensfällen werden die Kosten für die Instandsetzung bis zur Kautionshöhe abgerechnet.
11. Falls Sie das Fahrzeug nicht von innen gereinigt zurückbringen oder die Toilettencassette entleert und den dazu gehörigen Schacht gesäubert haben, behalten wir uns folgende Gebühren vor:
  - Endreinigungsgebühr: 100,- €
  - Entleerung der Toilettencassette & Reinigung des Schachts: 100,- €

## Auslandsfahrten

- Grundsätzlich sind alle Auslandsfahrten in europäische Länder möglich.
- Fahrten in die Ukraine, Russland sind nicht gestattet.
- Fahrten in Kriegs- und Krisengebiete sind verboten.

## Zahlungsbedingungen

- Von Abschluss des Vertrages bis 7 Tage danach ist eine Anzahlung von 200,- € fällig.
- Der Restbetrag ist 28 Tage vor Mietbeginn zu zahlen (Bei Nichteinhaltung dieser Zahlungsfrist ist der Vermieter nicht mehr an die zugesagte Reservierung gebunden).

## Rücktritt vom Vertrag

- Beim Rücktritt vom Vertrag durch den Mieter vor dem vereinbarten Mietbeginn, können Stornierungskosten zwischen 20 % und 95 % des Mietpreises anfallen. Diese richten sich nach dem Zeitpunkt der Stornierung. In den AGB können Sie diese nachlesen.
- Der Mieter ist berechtigt, einen Ersatzmieter zu nennen, erfüllt dieser den Mietvertrag, fallen keine Kosten an.

## Allgemeiner Hinweis

Alle genannten Fahrzeuge sind nur Typklassen, genaue Verfügbarkeit wird erst bei der Buchung bestätigt. Details in der Ausstattung können variieren.



## DAS IST AN BORD

### Geschirr mit Pütt & Pann

Unsere Geschirrxboxen sind nach der Anzahl der Personen ausgerichtet. Sie finden diese Boxen in der Garage der Wohnmobile oder unter den Betten in Wohnwagen.

Vorhanden ist folgendes:

**Gabeln, Messer, Esslöffel, Teelöffel, Rührlöffel, Schöpfkelle, Pfannenwender etc., verschieden große Töpfe mit Deckel, Pfanne, Essteller, Suppenschalen, Dessertteller, Becher, Gläser, verschiedene Messer, Schere, Schneidebrett, Dosenöffner und ein Teekessel.**

## DAS SOLLTEN SIE EINPACKEN

Nach unserer Erfahrung wäre es ratsam, folgende Dinge noch einzupacken:

- Bettwäsche mit Decken und Kissen, Spannbettlaken
- Handtücher/Strandtücher
- Wasserkocher
- Kaffeemaschine
- Abwaschschüssel, Schwamm, Lappen, Spültücher
- Spülbürste und Spülmittel
- Müllbeutel
- Waschmittel
- Küchenrolle
- Alu- und Frischhaltefolie
- Tupperdosen
- Sieb
- Topflappen
- Feuerzeug/Streichhölzer
- Wasserentkeimungsmittel (wenn Sie z.B. nach Spanien oder Kroatien fahren)

## PRIVATE DINGE

- Ausweise
- Krankenkarten
- Impfausweise
- Bargeld/EC-Visa-Karten
- Buchungsbestätigungen (für Fähre und Campingplätze)
- Evtl. Straßenkarten
- Ladegeräte
- Kulturbeutel inkl. Sonnenschutz
- Arzneimittel & Verbandskasten/Erste-Hilfe-Sets
- Zeitschriften/Bücher
- Spiele (für drinnen und draußen)

# LEISTUNGEN, AUSSTATTUNG UND ZUBEHÖR

KASTEN & MAXIA VAN  
MULTI MEDIA VAN  
KLASSIK  
PREMIUM

## BESONDERE LEISTUNGEN

350 Freikilometer pro Tag, jeder Mehrkilometer 0,40 €, ab 14 Tagen Mietdauer alle KM frei	✓	✓	✓	✓
Voll- und Teilkasko-Schutz mit einer Selbstbeteiligung von 1.000 € pro Schadensfall	✓	✓	✓	✓
Haftpflichtdeckung mit einer Deckungssumme von € 100 Mio. Deckungssumme Personenschäden Max. 8 Mio. pro Person	✓	✓	✓	✓
Fiat, Ford, VW, Citroen & Mercedes Mobilitätsgarantie und europaweiter Schutzbrief	✓	✓	✓	✓
Außenreinigung	✓	✓	✓	✓
Einweisung und Übergabe	✓	✓	✓	✓

## SERIENAUSSTATTUNG

Kühlschrank, Gasherd, Heizung, Boiler, Frisch- und Abwassertank, WC, Dusche	✓	✓	✓	✓
---	---	---	---	---

## SONDERAUSSTATTUNG FAHRZEUGE

Radio	✓	✓	✓	✓
Markise	✓	✓	✓	✓
Rückfahrkamera		✓	✓	✓
Navigation		✓	✓	✓
Fahrerhaus Klimaanlage	✓	✓	✓	✓
Fahrradträger	✓	✓	✓	✓
Automatische SAT-Anlage mit TV		✓	✓	✓

## ZUBEHÖR

Gasflaschen	2x	2x	2x	2x
Auffahrkeile	✓	✓	✓	✓
Adapterkabel	✓	✓	✓	✓
Kabeltrommel	✓	✓	✓	✓
Toilettenchemie & Spez.Toilettenpapier	✓	✓	✓	✓
Wasserschlauch	✓	✓	✓	✓
Campingführer	✓	✓	✓	✓
Campingmöbel & Geschirr	✓	✓	✓	✓

# Besuchen Sie auch unsere 3 Wohnmobilhäfen am Nord-Ostsee-Kanal



Über 120  
Stellplätze auf 3  
Wohnmobilhäfen  
direkt am NOK



Am Kamp-Kanal 1  
24783 Osterrönfeld

- 33 Stellplätze terrassenförmig
- Hochwertiges Sanitärgebäude
- Ganzjährig geöffnet



Am Kreishafen 30-32  
24768 Rendsburg

- 36 Stellplätze
- Hochwertiger Sanitär-Container
- Ganzjährig geöffnet



Schachtholm 1  
24797 Hörsten

- 52 Stellplätze
- Keine sanitären Anlagen
- Witterungsbedingt im Winter zeitweise geschlossen



**Keine Reservierungen möglich - Fragen Sie uns  
gerne nach der aktuellen Auslastung unter:**

- Tel.: 0171 - 414 70 46  
- platz@spann-an.com



„Spann...an Wohnmobilhafen am NOK“

**Unsere 3 Wohnmobilhäfen vom:**



www.spann-an.com





Multihalle



Spielplätze



Schwimm- und Freibad

**Camping Mitte**  
Übersicht auf dem Sonnenhügel seit 2008

Nur einen Steinwurf von der Deutsch-Dänischen Grenze entfernt



- Ganzjährig geöffnet
- 10 separate Wohnmobilstellplätze
- 150 Stellplätze, Saison- und Dauerplätze



150 Stellplätze



3 Mietwohnwagen



1 Ferienwohnung



1 Mobilheim



**KRÜGER-CARAVAN**  
by Spann...an

## Krüger-Caravan by Spann...an in Schwentental



■ **VERKAUF**  
von Neufahrzeugen der Marken

**HYMER** **ERIBA** **Hobby**

**FENDT** **POSSL** **carado**  
das Original

■ **ANKAUF**  
und Inzahlungnahmen von Gebrauchtfahrzeugen aller Marken

■ **AUSSTELLUNG** von rund 70 neuen Wohnmobilen und Wohnwagen auf unserer großzügigen Ausstellungsfläche

■ **Finanzierung, Versicherung und Zulassung**

■ **WERKSTATT**  
Ein-/ Umbauten nach Kundenwunsch, Reparaturen/Unfallschäden

■ **VERMIETUNG**  
Bestehend aus über 30 Reisemobilen und Wohnwagen

■ **ZUBEHÖRSHOP**  
Auf 350m<sup>2</sup> mit einer riesigen Auswahl an Zubehör und Ersatzteilen

Caravanpark Spann...an GmbH  
Zweigstelle:  
Krüger-Caravan by Spann...an  
Gutenbergstr. 11  
24223 Schwentental

Öffnungszeiten:  
Mo. bis Fr.\* 09 - 18 Uhr  
Sa. 10 - 14 Uhr

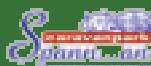
\*November bis Februar  
09:00 - 17:00

www.krueger-caravan.de  
E-Mail: krueger-caravan@spann-an.com  
Tel.: 0 43 07 / 812 50

Schautage:  
Sa. 14 - 17 Uhr  
So. 10 - 17 Uhr

**Camping Mitte** Telefon 0 46 05 / 189 391  
Sonnenhügel 1 oder 0174 / 209 14 83  
24994 Medelby info@camping-mitte.de  
www.camping-mitte.de

Ein Campingplatz vom



www.spann-an.de





## Unser Zubehörshop und unsere Vorzeltausstellung

### Van-Center by Spann...an in Elsdorf-Westermühlen



- Verkauf von Neufahrzeugen der Marken



- An- und Verkauf von Gebrauchtfahrzeugen aller Marken

- Ausstellung von 35 Vans und Kastenwagen

- Vermietung Abschluss von Mietverträgen für die Mietfahrzeuge vom Caravanpark Spann...an und Krüger-Caravan by Spann...an. Übergaben und Rücknahmen in Osterröfnfeld und Schwentintental

- Zubehörshop Verkauf von Zubehör inkl. Tausch von Gasflaschen, WIGO-Vorzeltausstellung

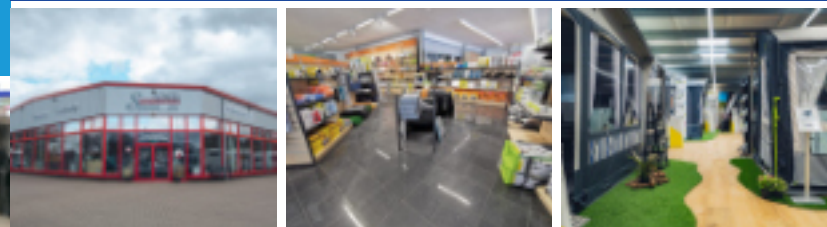


Caravanpark Spann...an GmbH  
Zweigstelle:  
Van-Center by Spann...an  
Hauptstr. 11 - 13  
24800 Elsdorf-Westermühlen

Öffnungszeiten:  
Mo. bis Fr.\* 09:00 - 18:00 Uhr  
Sa. 9:00 - 13:00 Uhr

\*November bis Februar  
09:00 - 17:30 Uhr

Tel.: 0 43 32 / 576 800 0  
eMail: van-center@spann-an.com  
www.van-center.online



- In unserem **900 m<sup>2</sup> großen Zubehörshop** bieten wir Ihnen alles, was das Camperherz begehrt. Ob Geschirr, Toilettenchemie, Auffahrkeile, Anschlusskabel, Camping-Möbel sowie Camping- und Reiseführer - hier wird garantiert jeder fündig

- Bestellservice für alle Artikel aus dem Movera-Katalog mit nur 2 - 3 Tagen Lieferzeit

- Große Indoor-Vorzeltausstellung von DWT, Isabella, Dometic und Wigo im Zubehörshop auf unserer zweiten Ebene mit Luft- und Stangenzelten für Wohnmobile und Wohnwagen

- Auf die Saison angepasstes und entsprechend erweitertes Sortiment





## Kompetenz in Sachen Freizeit seit 1992

■ Verkauf von Neufahrzeugen der Marken

**LMC** **carado** **EHYMER** **ERIBA** **Hobby** **Dethleffs** **KABE**  
Ein Freund der Familie

- An- und Verkauf von Gebrauchtfahrzeugen aller Marken
- Ausstellung von rund 400 Reisemobilen und Wohnwagen, davon 40 Modelle in unserer Ausstellungshalle
- Inzahlungnahmen, Finanzierungen, Versicherungen, Zulassungen

■ **3 Servicewerkstätten** mit über 50 Servicetechnikern

- KFZ-Meisterwerkstatt
- Caravantechnikerwerkstatt
- Tischler-Meisterwerkstatt

■ **Folierung**

Von einfachen Aufklebern bis hin zur Vollfolierung gestalten wir alles nach Ihren Wünschen

■ **Vermietung**

von über 80 Reisemobilen und Wohnwagen

■ **Zubehörshop** auf 900 m<sup>2</sup>

- Große Indoor-Vorzeltausstellung von DWT, Isabella, Dometic und Wigo



Zubehörshop



Große Ausstellungshalle



3 Servicewerkstätten

Caravanpark Spann...an GmbH  
 Werner-von-Siemens-Str. 2  
 24783 Osterrönfeld

Öffnungszeiten:  
 Mo. Bis Fr.\* 09:00 - 18:00 Uhr  
 Sa. 9 - 13 Uhr

Tel.: 0 43 31 / 70 88 5 - 0  
 eMail: info@spann-an.com  
 www.spann-an.com

\*November bis Februar  
 09:00 - 17:30 Uhr

Schautag am Sa. 13 - 17 Uhr  
 So. 10 - 17 Uhr

